

УТВЕРЖДАЮ:

Генеральный директор АО «ИНТЕРМАТИК»

Ананьев Алексей Анатольевич



«Программный комплекс «ИНМАТЕК»»

Инструкция по скачиванию и установке тестового экземпляра ПО (в порядке пункта 11 «д» Правил формирования и ведения единого реестра российского ПО и единого реестра ПО из государств-членов ЕАЭС, за исключением РФ, утв. постановлением Правительства РФ от «16» ноября 2015 г. № 1236)

**АО «ИНТЕРМАТИК»
Москва, Российская Федерация
2022**

Инструкция по инсталляции всех модулей ПК «ИНМАТЕК»

Рассмотрим по каждому модулю отдельно.

Инструкция по инсталляции Библиотека функциональных блоков ИНМАТЕК IM.SW-PLC-R20.LIB

1. БАЗОВОЕ СИСТЕМНОЕ ПРОГРАММНОЕ ОБЕСПЕЧЕНИЕ

Системные программные средства, для которых обеспечивается эффективная работа Программы:

- ❑ операционные системы для инженерных станций - Windows 10.

На инженерной станции необходимо следующее программное обеспечение:

- ❑ Программное обеспечение Epsilon LD 1.6.14.0 (x86), позволяющее осуществлять аппаратное конфигурирование контроллеров семейства REGUL.
Его можно скачать с сайта разработчика:
<https://prosoftsystems.ru/catalog/show/programmnoe-obespechenie-epsilon-ld?tab=soft>
- ❑ Патч с релизом Epsilon LD 1.6.1 или выше.
Его можно скачать с сайта разработчика:
<https://prosoftsystems.ru/catalog/show/programmnoe-obespechenie-epsilon-ld?tab=soft>
- ❑ IC_LIB – библиотека функциональных блоков. Поставляется вместе с модулем ИК.ПЛК-Р20.ФБ.

2. ТЕХНИЧЕСКОЕ ОБЕСПЕЧЕНИЕ

Установленные для эксплуатации Программы технические средства (персональные компьютеры, принтеры, устройства резервного хранения данных, сетевые компоненты) должны быть совместимы между собой и поддерживать сетевой протокол TCP/IP.

Для работы Программы используются компьютеры с операционной системой Windows.

Минимальные технические характеристики инженерной станции:

- ❑ процессор 2GHz;
- ❑ память 4GB;
- ❑ свободное дисковое пространство 1GB (+ размер проектных данных).

Рекомендуемые технические характеристики инженерной станции:

- ❑ процессор 2GHz;
- ❑ память 8GB;
- ❑ свободное дисковое пространство 1GB (+ размер проектных данных).

Установка Библиотека функциональных блоков ИНМАТЕК IM.SW-PLC-R20.LIB

- В ПО Epsilon LD зайти в меню «Инструменты – репозиторий библиотек».
- В появившемся окне нажать кнопку «Установить» и выбрать файл IC_LIB. После этого библиотека функциональных блоков установлена в репозиторий библиотек ПО Epsilon LD.

Инструкция по инсталляции Программа экспорта-импорта ИНМАТЕК IM.SW-DCS-R20.IEA

1. БАЗОВОЕ СИСТЕМНОЕ ПРОГРАММНОЕ ОБЕСПЕЧЕНИЕ

Системные программные средства, для которых обеспечивается эффективная работа Программы:

- операционные системы для инженерных станций - Windows 10 64 бит.

На инженерной станции необходимо следующее программное обеспечение:

- apport.exe – программа по экспорту и импорту проекта. Поставляется вместе с модулем ИК.ПТК-Р20.ЭИ.
- apport.ini - файл с параметрами программы apport.exe. Поставляется вместе с модулем ИК.ПТК-Р20.ЭИ.

2. ТЕХНИЧЕСКОЕ ОБЕСПЕЧЕНИЕ

Установленные для эксплуатации Программы технические средства (персональные компьютеры, принтеры, устройства резервного хранения данных, сетевые компоненты) должны быть совместимы между собой и поддерживать сетевой протокол TCP/IP.

Для работы Программы используется компьютеры с операционной системой Windows.

Минимальные технические характеристики инженерной станции:

- процессор 2GHz;
- память 4GB;
- свободное дисковое пространство 1GB (+ размер проектных данных).

Рекомендуемые технические характеристики инженерной станции:

- процессор 2GHz;
- память 8GB;
- свободное дисковое пространство 1GB (+ размер проектных данных).

Установка Программы экспорта-импорта ИНМАТЕК IM.SW-DCS-R20.IEA

- 1) Для установки программы необходимо завести новую директорию и туда перенести следующие объекты, поставляемые вместе с модулем:
 - apport.exe - программа, представляющей собой Windows приложение;
 - apport.ini - файл с параметрами программы apport.exe;
 - New - директория для хранения новых проектных файлов;
 - Old - директория для хранения существующих проектных файлов;
 - Template - директория с шаблонами проектных файлов и скриптов обмена файлами.
- 2) Необходимо отредактировать файл apport.ini, в котором задается директория выгруженных файлов абонентов, директория проекта операторской станции и список абонентов с атрибутами в соответствии с требованиями проекта.

Инструкция по инсталляции Библиотека графических примитивов и окон управления ИИММТЕК ИМ.SW-ИИИ-И20.ИИИ

1. БАЗОВОЕ СИСТЕМНОЕ ПРОГРАММНОЕ ОБЕСПЕЧЕНИЕ

Системные программные средства, для которых обеспечивается эффективная работа:

- ❑ операционная система для серверов: Linux, Windows Server.
- ❑ операционные системы для рабочих станций – Linux, Windows 7 и выше.

На сервере необходимо следующее программное обеспечение:

- ❑ open ldap;
- ❑ Alpha.Server 5.4.x;
- ❑ alpha.historian 3.6.6.

На клиентских рабочих станциях необходимо следующее программное обеспечение:

- ❑ alpha.hmi-desktop 1.8.x;
- ❑ alpha.security 1.3.2;
- ❑ alpha.accesspoint 5.4.x.

2. ТЕХНИЧЕСКОЕ ОБЕСПЕЧЕНИЕ

Установленные для эксплуатации технические средства (персональные компьютеры, принтеры, устройства резервного хранения данных, сетевые компоненты) должны быть совместимы между собой и поддерживать сетевой протокол TCP/IP.

Для работы используется «ИИИ-совместимые» компьютеры с операционной системой Windows, Linux.

Минимальные технические характеристики клиентских компьютеров:

- ❑ процессор 2GHz;
- ❑ память 4GB;
- ❑ свободное дисковое пространство 1GB (+ размер проектных данных).

Минимальные технические характеристики серверного оборудования:

- ❑ двухпроцессорная система 2GHz;
- ❑ память 8GB;
- ❑ свободное дисковое пространство 500 Мб (+ пространство для размещения базы данных технологических параметров).

Рекомендуемые технические характеристики клиентских компьютеров:

- ❑ процессор 2GHz;
- ❑ память 8GB;
- ❑ свободное дисковое пространство 1GB (+ размер проектных данных).

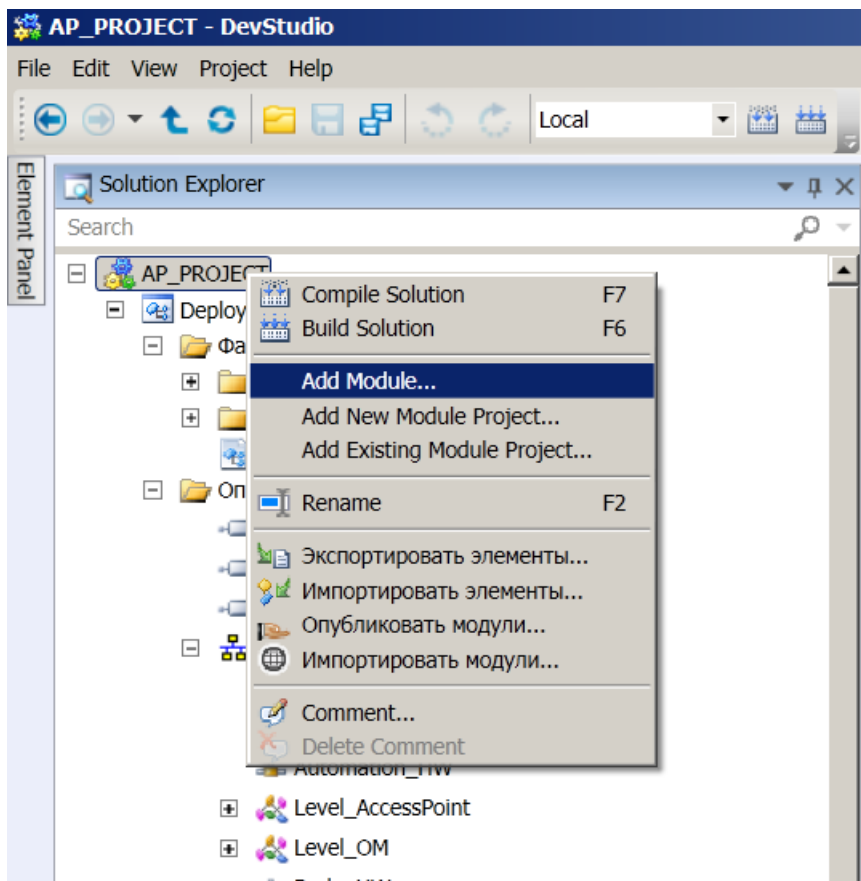
Рекомендуемые технические характеристики серверного оборудования:

- ❑ четырехпроцессорная система 2,5 GHz;
- ❑ память 16GB – 64 GB;
- ❑ свободное дисковое пространство 500 Мб (+ пространство для размещения базы данных технологических параметров).

3. УСТАНОВКА

Установка серверной части:

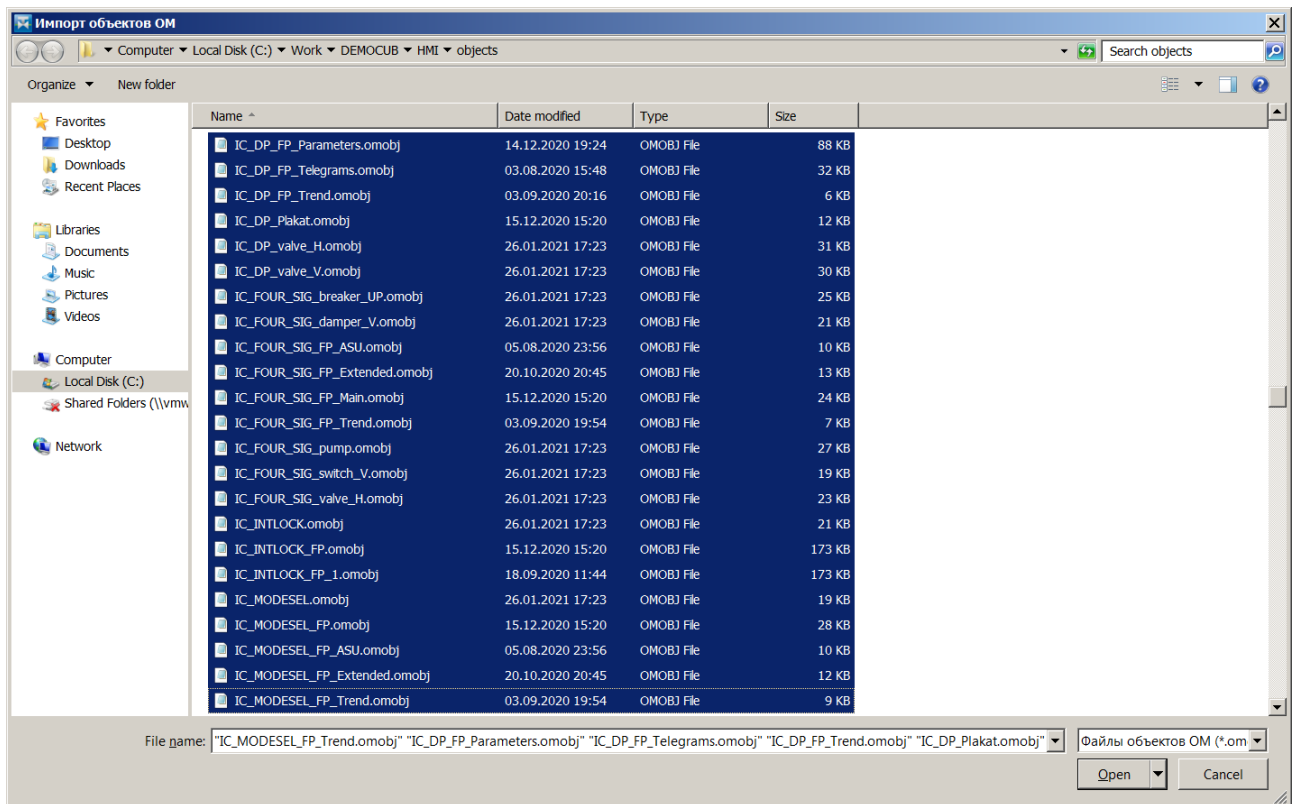
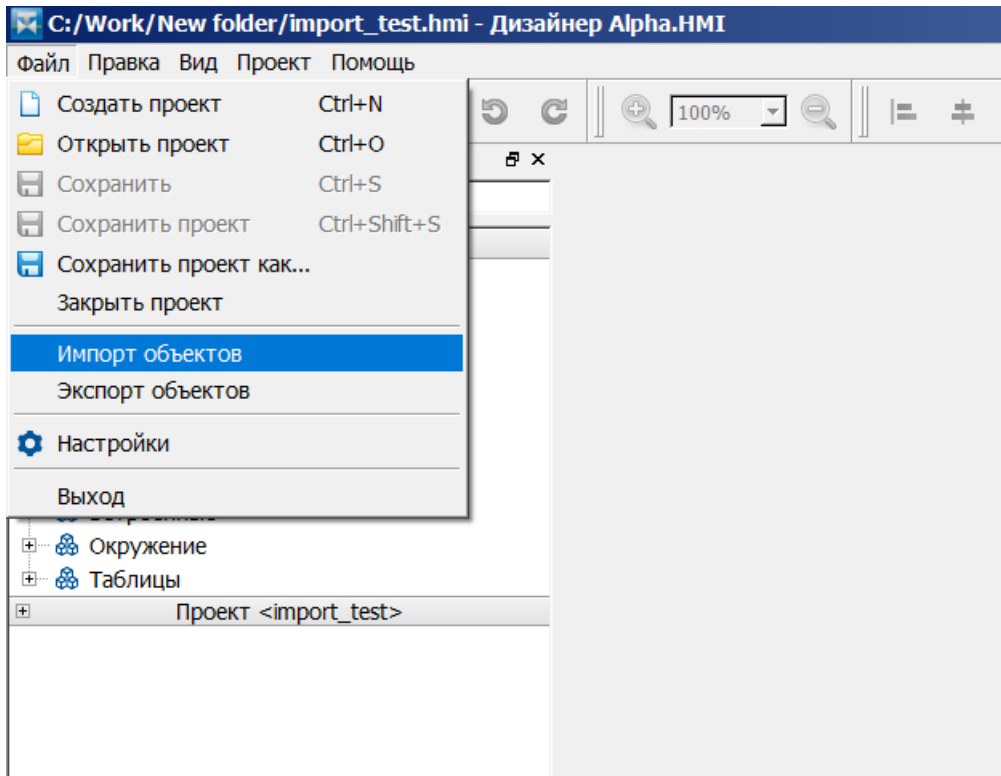
1. Распаковать архив серверных типов
2. Запустить DevStudio, создать новый проект или открыть существующий
3. Выделить корневую папку проекта, кликнуть правой кнопкой мыши, выбрать “Добавить модуль” и выбрать файл **Types.omx-project**



4. В меню “Проект” выбрать пункт “Построить решение”
5. С помощью командного файла **deploy_srv.cmd** загрузить проект на сервер.

Установка графической библиотеки на клиентской машине:

1. Распаковать архив с библиотекой графических типов в любую папку
2. Запустить дизайнер Alpha.NMI, создать новый проект или открыть существующий
3. Выполнить импорт объектов из распакованного архива:



Инструкция по инсталляции Коммуникационный модуль ИНМАТЕК IM.SW-HMI-R20.DRV

1. БАЗОВОЕ СИСТЕМНОЕ ПРОГРАММНОЕ ОБЕСПЕЧЕНИЕ

Системные программные средства, для которых обеспечивается эффективная работа:

- операционная система для серверов: Linux, Windows Server.
- операционные системы для рабочих станций – Linux, Windows 7 и выше.

На сервере необходимо следующее программное обеспечение:

- open ldap;
- Alpha.Server 5.4.x;
- alpha.historian 3.6.6.

На клиентских рабочих станциях необходимо следующее программное обеспечение:

- alpha.hmi-desktop 1.8.x;
- alpha.security 1.3.2;
- alpha.accesspoint 5.4.x.

2. ТЕХНИЧЕСКОЕ ОБЕСПЕЧЕНИЕ

Установленные для эксплуатации технические средства (персональные компьютеры, принтеры, устройства резервного хранения данных, сетевые компоненты) должны быть совместимы между собой и поддерживать сетевой протокол TCP/IP.

Для работы используется «IBM-совместимые» компьютеры с операционной системой Windows, Linux.

Минимальные технические характеристики клиентских компьютеров:

- процессор 2GHz;
- память 4GB;
- свободное дисковое пространство 1GB (+ размер проектных данных).

Минимальные технические характеристики серверного оборудования:

- двухпроцессорная система 2GHz;
- память 8GB;
- свободное дисковое пространство 500 Мб (+ пространство для размещения базы данных технологических параметров).

Рекомендуемые технические характеристики клиентских компьютеров:

- процессор 2GHz;
- память 8GB;
- свободное дисковое пространство 1GB (+ размер проектных данных).

Рекомендуемые технические характеристики серверного оборудования:

- четырехпроцессорная система 2,5 GHz;
- память 16GB – 64 GB;
- свободное дисковое пространство 500 Мб (+ пространство для размещения базы данных технологических параметров).

Установка Коммуникационный модуль ИНМАТЕК IM.SW-HMI-R20.DRV

- Скопировать файлы UAClientIC_module.dll и UAClientIC.ini (Поставляется вместе с модулем ИНМАТЕК.CBY-R20.KM) в директорию /opt/Automic/Alpha.Server.